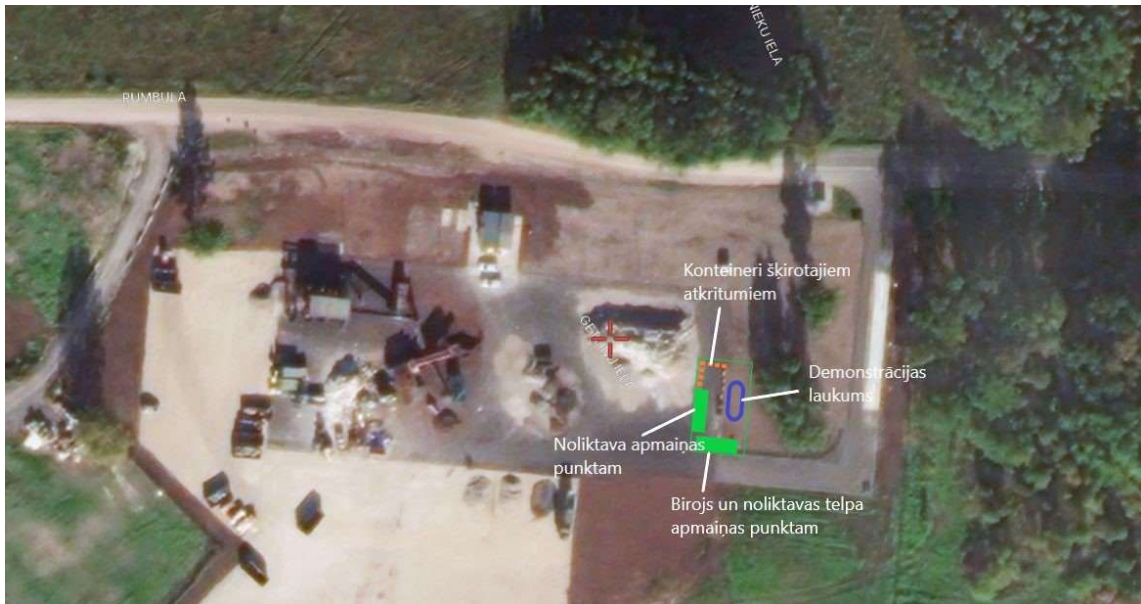


Exchange of construction materials and repair items, exchange system of sorted and recycled construction debris (Exchange Point).

The basic activity of the Exchange Point will be to ensure depositing of various construction debris for recycling or exchange for already sorted construction debris, and the reuse of construction materials and repair items or return for secondary use.

The Exchange Point will be created in the construction waste sorting and recycling centre "Nomales" established by SIA Clean R (address: "Nomales", Brivnieku Street 11, Rumbula, Stopinų Parish), where construction debris is already being sorted and recycled into reusable materials — rubble, soil and other.



! container types and their exact placement and arrangement will be developed in the design process!

In order to provide customers with convenient access to the Exchange Point, a decision has been made to expand the existing sorted waste collection area (ŠASL) from 80 m² to ~ 500 m². Acceptance of various sorted waste as well as construction debris for recycling or exchange for already sorted and recycled construction debris will be ensured and an acceptance point for construction materials and repair items and a demonstration area will be established in the expanded ŠASL. The acceptance point for construction materials and repair items will be built in two modular buildings with a total area of ~ 50 m².

Samples of finished products of construction materials obtained from the sorted and recycled construction debris in "Nomales" will be placed in the demonstration area.

The Exchange Point will give residents the opportunity to get rid of various types of waste in one place and exchange construction materials, repair items and construction debris:

- **DESCRIPTION OF EXCHANGE OF CONSTRUCTION MATERIALS AND REPAIR ITEMS**

Residents will be able to deposit, pick up or exchange construction materials and repair items they need free of charge. Certain construction materials and repair items meeting certain quality requirements will be accepted there. A list and quality requirements of acceptable materials can be found on SIA Clean R website, Zero Waste Latvia (ZWL) website or by

contacting a ŠASL employee. It is also contemplated that all accepted materials will be registered and placed on a platform created by ZWL, where everyone will be able to acquaint themselves with the materials available there.

Construction materials and repair items that are not accepted or do not meet the quality requirements can be handed over to ŠASL according to the qualifications (large waste, construction debris, etc.) free of charge or for an appropriate fee according to the price list.

- **DESCRIPTION OF CONSTRUCTION DEBRIS RECYCLING ACTIVITIES**

At the Exchange Point, a special place for exchanging construction debris will be created, where a special container with a closing lid for construction debris will be placed. The delivered construction debris will be weighed, and an Exchange Point employee will determine the quality of the construction debris (the presence of admixture of inappropriate waste will be checked). For construction debris intended for exchange, the maximum permissible admixture of inappropriate waste may be $\leq 5\%$ of the total amount and they will be accepted free of charge. If the admixture exceeds the specified 5 %, construction debris will be qualified as mixed, unsorted construction waste and will be accepted according to the price list.

Construction debris suitable for exchange can be exchanged free of charge for already sorted and recycled construction debris (soil and rubble), which can be further used, e.g. for building gabions, strengthening the ground base/foundations, etc.

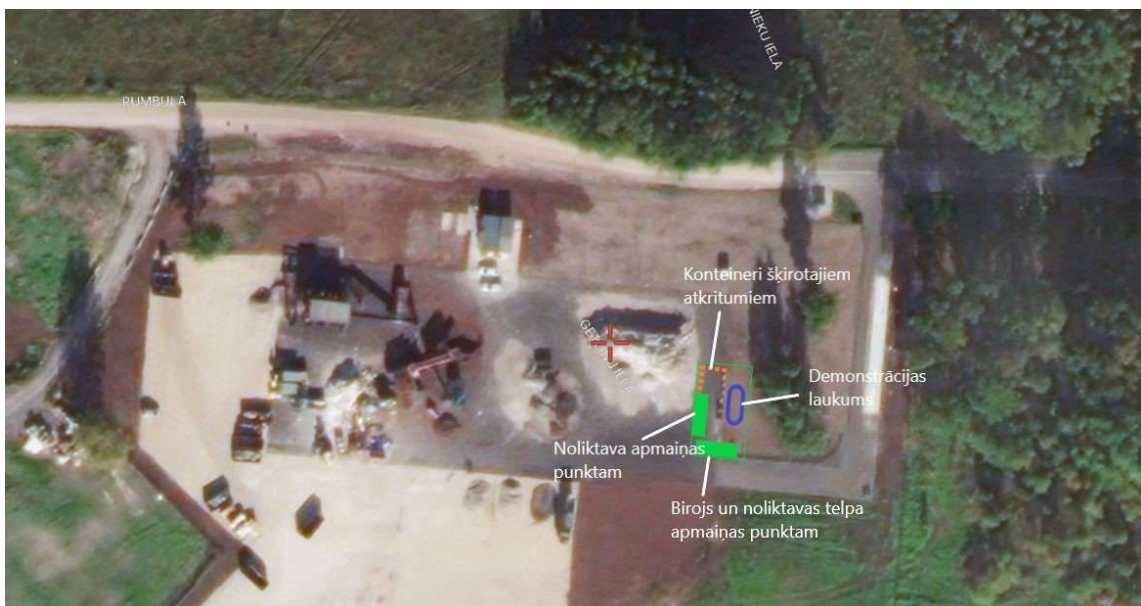
The Exchange Point will be open on certain days. At the beginning in the Exchange Point building materials, repair items and construction debris will be accepted for exchange from residents-private individuals and organizations representing residents (house managers, associations, etc.).

Būvmateriālu un remontlietu apmaiņa, šķirotu un pārstrādāto būvgružu apmaiņas sistēma (Maiņas punkts).

KONCEPCIJA

Maiņas punkta pamatdarbība ir nodrošināt dažādu būvgružu nodošanu pārstrādei vai apmaiņai pret jau šķirotiem būvgružiem, un būvmateriālu un remontlietu atkārtotu izmantošanu, jeb atgriešanu otrreizējā lietošanā.

Maiņas punkts tiks veidots SIA Clean R izveidotajā būvniecības atkritumu šķirošanas un pārstrādes centrā "Nomaies" (adrese "Nomaies", Brīvnieku iela 11, Rumbula, Stopiņu pagasts), kurā jau tiek veikta būvgružu šķirošana un pārstrāde atkārtoti izmantojamajos materiālos – šķembās, augsnē un citos.



!konteineru tipi, precīzs tā izvietojums un izkārtojums tiks izstrādāts projektēšanas laikā!

Pārstrādes centra teritorijā ir strādājošs šķirotu atkritumu savākšanas laukums (ŠASL), kurā pieņem:

- plastmasas atkritumus un izlietoto plastmasas iepakojumu,
- papīru, kartonu un tā iepakojumu,
- koksni un izlietoto koka iepakojumu,
- metāla iepakojumu,
- sadzīvē radušos bīstamos atkritumus,
- eļļas filtrus, motoreļļas, pārneseļu eļļas un smēreļļas,
- nolietotas riepas,
- stiklu un stikla iepakojumu,
- elektriskās un elektroniskās iekārtas,
- liela izmēra atkritumus,
- baterijas un akumulatorus,
- hlorfluorūdeņražus saturošas nederīgas iekārtas,
- luminiscētās spuldzes un citus dzīvsudraba atkritumus.

Lai nodrošinātu klientiem ērtu pieeju Maiņas punktam ir pieņemts lēmums paplašināt esošo ŠASL no 80 m² līdz ~ 500 m². Paplašinātajā ŠASL tiks nodrošināta iepriekš minēto atkritumu pieņemšana, būvgružu pieņemšana pārstrādei vai apmaiņai pret jau šķirotiem būvgružiem, izveidots būvmateriālu un remontlietu pieņemšanas punkts un demonstrācijas laukums. Būvmateriālu un remontlietu pieņemšanas punkts tiks veidots divās moduļu tipa ēkās ar kopējo platību ~ 50 m².

Būvgružu nodošana pārstrādei vai apmaiņai pret jau šķirotiem būvgružiem tiks organizēta ŠASL paplašinātajā teritorijā ar tam paredzētiem konteineriem.

Demonstrācijas laukumā tiks izvietoti paraugi ar būvmateriālu galaproduktiem, kurus iegūst no "Nomalēs" pāršķirotajiem un pārstrādātajiem būvgružiem.

Paplašinātais ŠASL ar dažādu atkritumu pieņemšanu un Maiņas punktu dos iespēju interesentiem remonta laikā (vai pēc tā) vienuviet atbrīvoties no dažāda veida atkritumiem un apmainīt būvmateriālus un remontlietas.

Maiņas punkts strādās noteiktās dienās. Sākotnēji Maiņas punktā būvmateriālus, remontlietas un būvgružus apmaiņai pieņems no iedzīvotājiem-privātpersonām un iedzīvotāju pārstāvošām organizācijām (namu apsaimniekotāji, biedrības u.tml.). *2023. gada beigās tiks izvērtēts vai ir iespējams paplašināt pieņemšanas konceptu un pieņemt būvmateriālus, remontlietas un būvgružus apmaiņai no juridiskām personām.*

BŪVMATERIĀLU UN REMONTLIETU APMAIŅAS DARBĪBAS APRAKSTS

Iedzīvotāji varēs bez maksas nodot, paņemt vai apmainīt sev vajadzīgos būvmateriālus un remontlietas. Šeit tiks pieņemti noteikti būvmateriāli un remontlietas un tiem būs jāatbilst noteiktām kvalitātes prasībām. Ar pieņemamiem materiāliem un to kvalitātes prasībām varēs iepazīties SIA Clean R mājas lapā, Zero Waste Latvija (ZWL) mājas lapā vai sazinoties ar ŠASL darbinieku. Tāpat ir paredzēts, ka visi pieņemtie materiāli tiks reģistrēti un ievietoti ZWL izveidotā platformā, kur ikviens varēs iepazīties ar tur pieejamiem materiāliem.

Maiņas punktā tiks pieņemti sekojoši materiāli:

- krāsas un lakas;
- krāsošanas piederumi;
- instrumenti;
- santehnika;
- sausie maisījumi;
- kokmateriāli;
- koka logi un koka durvis;
- apdares materiāli;
- stiprinājumi un furnitūra;
- konstrukciju metāli;
- ķieģeli, flīzes un dažāda veida segumi;
- interjera lietas;
- elektrotehnika

Prasības nododamiem materiāliem - jābūt bez defektiem, pilnā komplektācijā, darba kārtībā un gatavi lietošanai, drošiem, labi iepakotiem (nelīst un neput), kā arī iepriekš lietoti un uzglabāti atbilstoši ražotāja noteiktajām prasībām un rekomendācijām. Krāsas un lakas tiks pieņemtas ar taras tilpumu sākot no 0.9L. Līdz 2.7L tilpumam krāsas un lakas tarai jābūt pilnai un neatvērtai, savukārt virs 2.7L ar atlikušu saturu >50%. Krāsošanas piederumiem jābūt

nelietotiem. Koka logi nedrīkst būt ar saplīsušiem un/vai ieklīsušiem stikliem. Ķieģeļiem un dažāda veida segumiem jābūt veselīgiem, bez plaisām un attīrītiem no citiem materiāliem (zemes, cementa u.c.).

Mainas punktā netiks pieņemti:

- nenosakāmas vielas, šķidrums un ķīmikālijas;
- veselībai un dzīvībai bīstamas vielas;
- tukšas krāsas, lakas, eļļas tara;
- reģipsis;
- mēbeles;
- azbests;
- lielgabarīta santehnika;

Būvmateriāli un remontlietas, kuras netiek pieņemtas vai neatbilst kvalitātes prasībām varēs nodot ŠASL atbilstoši tā kvalifikācijai (liela izmēra atkritumi, būvgruži, u.c.) bez maksas vai par atbilstošu maksu saskaņā ar cenrādi.

BŪVGRUŽU OTREIZĒJĀS IZMANTOŠANAS DARBĪBAS APRAKSTS

Mainas punktā tiks izveidota speciāla būvgružu apmaiņas vieta, kurā tiks novietots speciāls 7 m³ konteineris ar aizveramu vāku priekš būvgružiem. Pirms būvgružu iebēršanas speciālajā konteinerī tie tiks nosvērti uz tam paredzētajiem svāriem un papildus tam Mainas punkta darbinieks noteiks būvgružu kvalitāti (tiks noteikts neatbilstošo atkritumu piemaisījums (%) kopējam nodotajam apjomam). Maksimālais pieļaujamais neatbilstošo atkritumu piemaisījums būs līdz 30% no kopējā apjoma un ja tiks pārsniegts šis limits, būvgruži tiks kvalificēti kā nedeklarētā krava un tiem tiks piemērota attiecīga maksa.

Ja interesents būvgružus būs atvedis tikai nodošanai, tad tos pieņems par noteikti maksu atbilstoši tā sastāvam.

Savukārt, nododot būvgružus apmaiņai, interesentiem būs iespēja saņemt jau šķirotus un pārstrādātus būvmateriālus (grunti un šķembas), kurus varēs tālāk izmantot, piem., gabionu veidošanai, grunts pamatnes/pamatu nostiprināšanai u.c. Šinī gadījumā būvgružu pieņemšana būs bez maksas un pārstrādātus būvmateriālus varēs saņemt arī bez maksas. Būvmateriāla apjoms, ko drīkstēs saņemt būs ekvivalents nodotajam apjomam.

Būvgružu pieņemšanas kvalitātes prasības un izcenojumu skatīt pielikumā.

SVID ANALĪZE

SPĒCĪGĀS PUSES

Maiņas punkts atradīsies ŠASL teritorijā, kas ļaus interesentiem uz vietas atbrīvoties no atkritumiem, kuri nekvalificēsies kā pieņemamie materiāli.

Iespēja vienmēr nekavējoties saņemt jau šķirotus un pārstrādātus būvmateriālus, jo Maiņas punkts atrodas būvniecības atkritumu šķirošanas un pārstrādes centrā.

Maiņas punkta īpašnieks ir atkritumu apsaimniekotājs SIA Clean R ar visām nepieciešamajām atkritumu apsaimniekošanas atļaujām un pieejamu finansējumu Maiņas punkta uzturēšanai un attīstīšanai.

Augsta pieprasījuma rezultātā iespējams paplašināt ŠASL teritoriju, jo tas atrodas uz SIA Clean R piederošas zemes.

IESPĒJAS

Iesaistot vietējās pašvaldības un namu apsaimniekotājus popularizēt apmaiņas sistēmas konceptu.

Veicināt nelegālā būvgružu apsaimniekošanas sektora samazināšanu.

Veicināt būvgružu pārstrādi un materiālu otrreizējo izmantošanu.

VĀJĀS PUSES

Atrodas salīdzinoši tālu no tuvākās apdzīvotās vietas.

Maiņas punkts atrodas būvniecības atkritumu šķirošanas un pārstrādes centra teritorijā, kur patstāvīgi ir putekļi un troksnis.

DRAUDI

Interesentu zema interese, jo nav izpratne par maiņas principu.

Palielinoties nodokļiem un izmaksām var pieaugt būvmateriālu cenas.

LIFE integrētais projekts "Atkritumi kā resursi Latvijā – Reģionālās ilgtspējas un aprites veicināšana, ieviešot atkritumu kā resursu izmantošanas koncepciju" (LIFE Waste To Resources IP, LIFE20 IPE/LV/000014) ir saņēmis finansējumu no Eiropas Savienības LIFE programmas un Valsts reģionālās attīstības aģentūras. www.wastetoresources.varam.gov.lv

Šī informācija atspoguļo tikai LIFE Waste To Resources IP projekta partneru viedokli, un Eiropas Komisijas Mazo un vidējo uzņēmumu izpildaģentūra neatbild par to, kā tiek izmantota šeit paustā informācija.